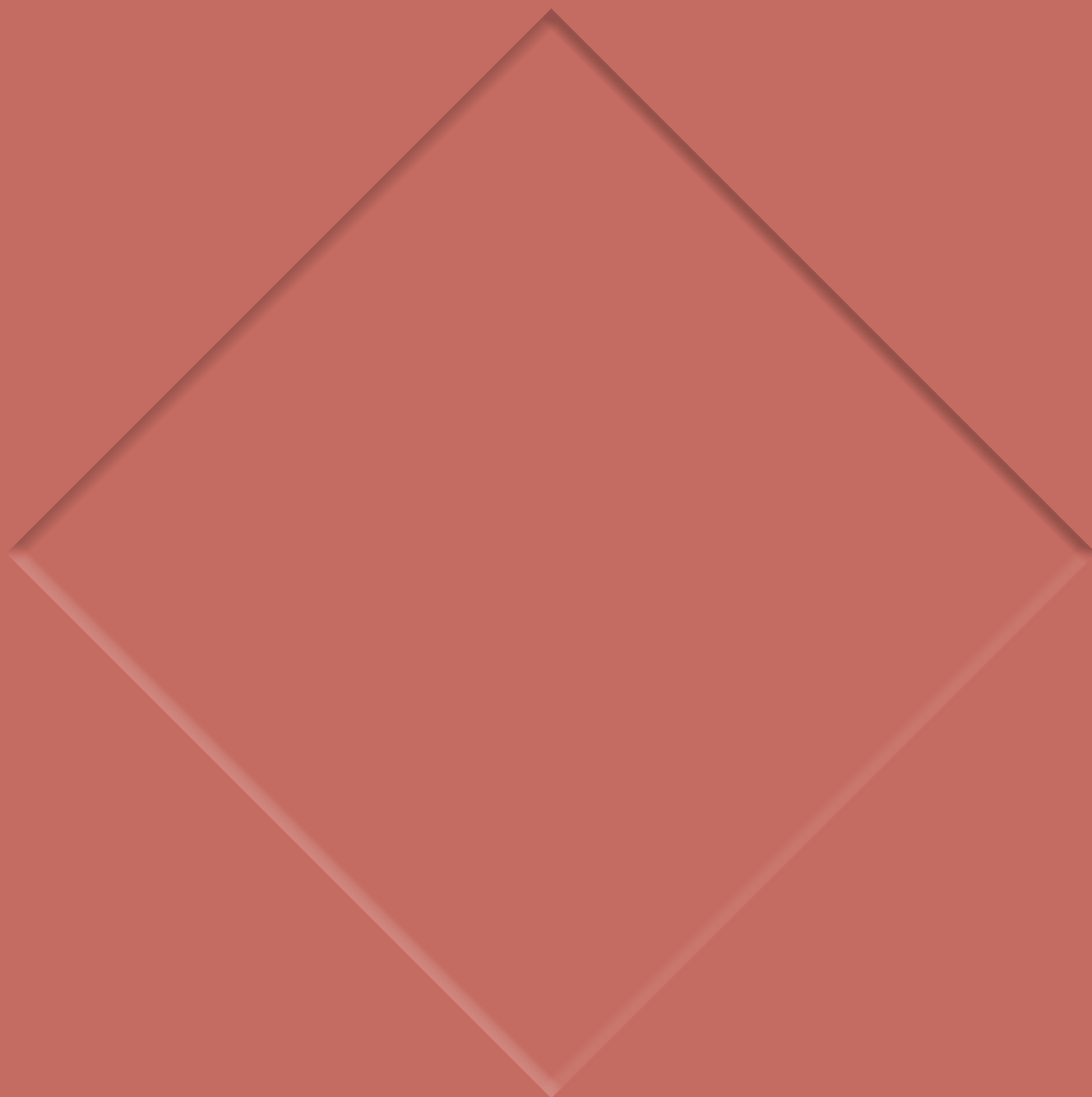


EXPLORER



EXPLORER GRIGIO BUC 60,4x60,4 - EXPLORER GRIGIO 60,4x60,4



EXPLORER

gres porcellanato colorato in massa (digitale)

porcelain tiles with coloured body (digital) . grès cérame teinte dans la masse (digital)

Eingefärbtes Feinsteinzeug (digital) . gres porcelánico coloreado en masa (digital)

цветной керамогранит, прокрашенный по всей массе (струйный)



BEIGE

TABACCO

GRIGIO

BIANCO

NERO

BEIGE



80,2x80,2

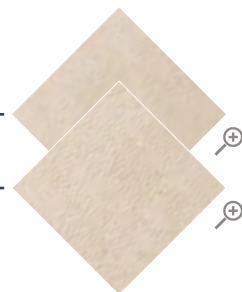
31¹/₂x31¹/₂**BEIGE ret** | 2 pz - R9 **800****BEIGE buc ret** | 2 pz - R11 **800**

40x80,2

15³/₄x31¹/₂**BEIGE ret** | 4 pz - R9 **710****BEIGE buc ret** | 4 pz - R11 **730**

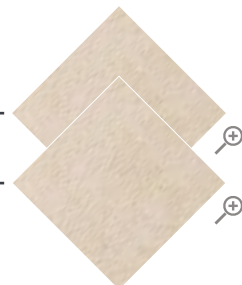
60,4x60,4

24"x24"

BEIGE | 3 pz - R9 **630****BEIGE buc** | 3 pz - R11 **660****BEIGE ret 60x60** | 3 pz - R9 **693****BEIGE buc ret 60x60** | 3 pz - R11 **695**

30x60,4

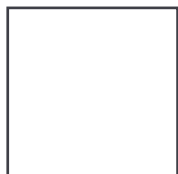
12"x24"

BEIGE | 7 pz - R9 **580****BEIGE buc** | 7 pz - R11 **588****BEIGE ret 30x60** | 7 pz - R9 **670****BEIGE buc ret 30x60** | 7 pz - R11 **680**

45x45

17³/₄x17³/₄**BEIGE** | 7 pz - R9 **580****BEIGE buc** | 7 pz - R11 **588**

TABACCO



80,2x80,2
31¹/₂x31¹/₂

TABACCO ret | 2 pz - R9 **800**



40x80,2
15³/₄x31¹/₂

TABACCO ret | 4 pz - R9 **710**



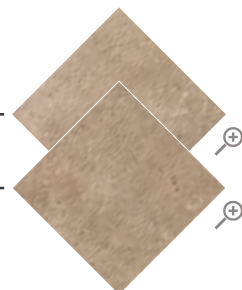
60,4x60,4
24"x24"

TABACCO | 3 pz - R9 **630**

TABACCO buc | 3 pz - R11 **660**

TABACCO ret 60x60 | 3 pz - R9 **693**

TABACCO buc ret 60x60 | 3 pz - R11 **695**



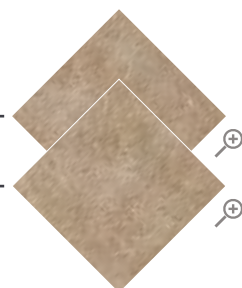
30x60,4
12"x24"

TABACCO | 7 pz - R9 **580**

TABACCO buc | 7 pz - R11 **588**

TABACCO ret 30x60 | 7 pz - R9 **670**

TABACCO buc ret 30x60 | 7 pz - R11 **680**



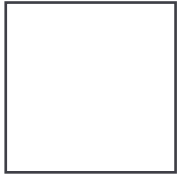
45x45
17³/₄x17³/₄

TABACCO | 7 pz - R9 **580**

TABACCO buc | 7 pz - R11 **588**



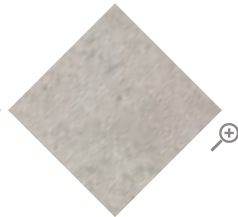
GRIGIO



80,2x80,2

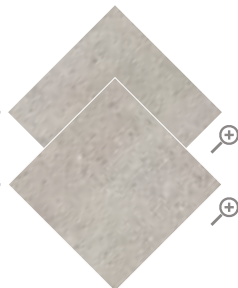
31¹/₂x31¹/₂**GRIGIO ret** | 2 pz - R9 **800****GRIGIO buc ret** | 2 pz - R11 **800**

40x80,2

15³/₄x31¹/₂**GRIGIO ret** | 4 pz - R9 **710****GRIGIO buc ret** | 4 pz - R11 **730**

60,4x60,4

24"x24"

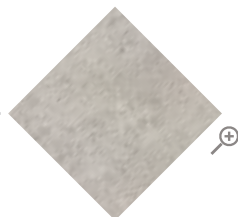
GRIGIO | 3 pz - R9 **630****GRIGIO buc** | 3 pz - R11 **660****GRIGIO ret 60x60** | 3 pz - R9 **693****GRIGIO buc ret 60x60** | 3 pz - R11 **695**

30x60,4

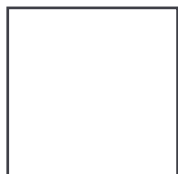
12"x24"

GRIGIO | 7 pz - R9 **580****GRIGIO buc** | 7 pz - R11 **588****GRIGIO ret 30x60** | 7 pz - R9 **670****GRIGIO buc ret 30x60** | 7 pz - R11 **680**

45x45

17³/₄x17³/₄**GRIGIO** | 7 pz - R9 **580****GRIGIO buc** | 7 pz - R11 **588**

BIANCO



80,2x80,2

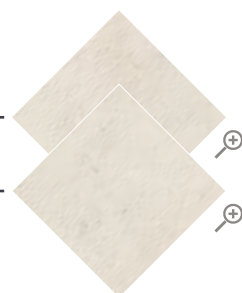
31^{1/2}x31^{1/2}**BIANCO ret** | 2 pz - R9 **800**

40x80,2

15^{3/4}x31^{1/2}**BIANCO ret** | 4 pz - R9 **710**

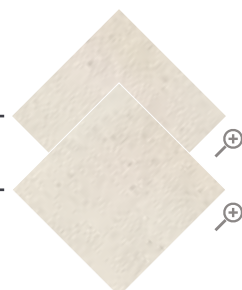
60,4x60,4

24"x24"

BIANCO | 3 pz - R9 **630****BIANCO buc** | 3 pz - R11 **660****BIANCO ret 60x60** | 3 pz - R9 **693****BIANCO buc ret 60x60** | 3 pz - R11 **695**

30x60,4

12"x24"

BIANCO | 7 pz - R9 **580****BIANCO buc** | 7 pz - R11 **588****BIANCO ret 30x60** | 7 pz - R9 **670****BIANCO buc ret 30x60** | 7 pz - R11 **680**

45x45

17^{3/4}x17^{3/4}**BIANCO** | 7 pz - R9 **580****BIANCO buc** | 7 pz - R11 **588**

NERO



80,2x80,2

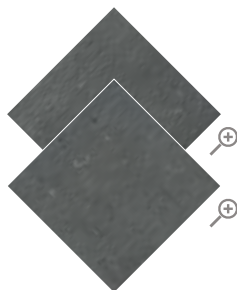
31^{1/2}x31^{1/2}**NERO ret** | 2 pz - R9 **800**

40x80,2

15^{3/4}x31^{1/2}**NERO ret** | 4 pz - R9 **710**

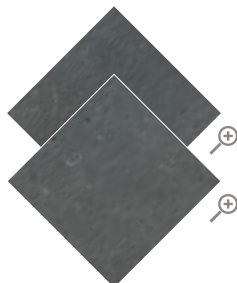
60,4x60,4

24"x24"

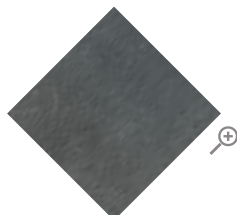
NERO | 3 pz - R9 **630****NERO buc** | 3 pz - R11 **660****NERO ret 60x60** | 3 pz - R9 **693****NERO buc ret 60x60** | 3 pz - R11 **695**

30x60,4

12"x24"

NERO | 7 pz - R9 **580****NERO buc** | 7 pz - R11 **588****NERO ret 30x60** | 7 pz - R9 **670****NERO buc ret 30x60** | 7 pz - R11 **680**

45x45

17^{3/4}x17^{3/4}**NERO** | 7 pz - R9 **580****NERO buc** | 7 pz - R11 **588**



EXPLORER

pezzi speciali . special pieces . pièces spéciales . Formteile . piezas especiales . нестандартные детали



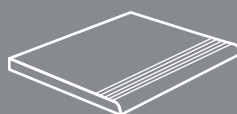
battiscopa 7,5x45 | 25 pz **70**

explorer **BEIGE** bat
explorer **TABACCO** bat
explorer **GRIGIO** bat
explorer **BIANCO** bat
explorer **NERO** bat



battiscopa 7,5x60,4 | 16 pz **110**

explorer **BEIGE** bat
explorer **TABACCO** bat
explorer **GRIGIO** bat
explorer **BIANCO** bat
explorer **NERO** bat



step* 30x30 | 11 pz **140**

explorer **BEIGE** step
explorer **TABACCO** step
explorer **GRIGIO** step
explorer **BIANCO** step
explorer **NERO** step



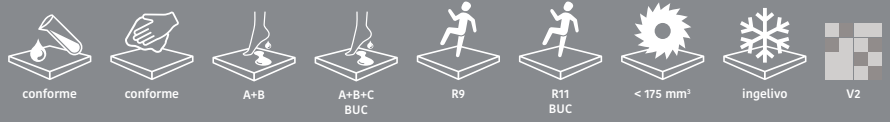
elle buc 15x30x3,7 | 8 pz **280**

explorer **BEIGE** elle buc
explorer **TABACCO** elle buc
explorer **GRIGIO** elle buc
explorer **BIANCO** elle buc
explorer **NERO** elle buc

* lotto minimo per ordine 44pz
minimum lot per order 44pcs
lot minimum par commande 44pcs
Mindestbestellmenge 44 St.
lote mínimo por pedido 44 pzs
минимальная партия при заказе – 44 шт

tabella imballi . packing . emballages . Verpackung . tabla de embalajes . таблица вариантов упаковки

	h	pz/box	m ² /box	kg/m ²	box/plt	m ² /plt	kg/plt
80,2x80,2 ret/80,2x80,2 ret buc	9,8	2	1,29	19,35	36	46,44	924
40x80,2 ret/ 40x80,2 ret buc	9,8	4	1,29	19,35	48	61,92	1223
60,4x60,4	9,8	3	1,10	19,35	40	44,00	876
60,4x60,4 buc	9,8	3	1,10	19,35	40	44,00	876
60x60 ret	9,8	3	1,08	19,35	40	43,20	861
60x60 ret buc	9,8	3	1,08	19,35	40	43,20	861
30x60,4 / 30x60,4 buc	8,8	7	1,27	17,50	40	50,80	914
30x60 ret / 30x60 ret buc	8,8	7	1,26	17,50	40	50,40	907
45x45 / 45x45 buc	8,8	7	1,42	17,50	48	68,12	1218
30x30 mosaico	8,8	11	1,00	17,50	30	30,00	550



decori . decors . décors . Dekore . decoraciones . декоры



mosaico 30x30 | 11 pz **810**
explorer **BEIGE**



mosaico 30x30 | 11 pz **810**
explorer **TABACCO**



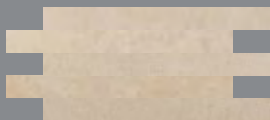
mosaico 30x30 | 11 pz **810**
explorer **BIANCO**



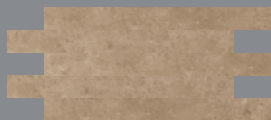
mosaico 30x30 | 11 pz **810**
explorer **GRIGIO**



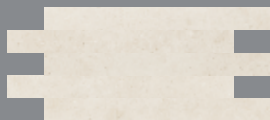
mosaico 30x30 | 11 pz **810**
explorer **NERO**



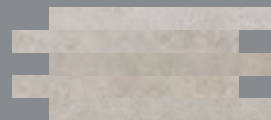
wall 15x30 | 4 pz **250**
explorer **BEIGE**



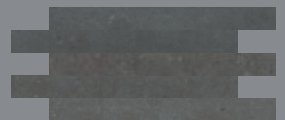
wall 15x30 | 4 pz **250**
explorer **TABACCO**



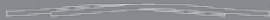
wall 15x30 | 4 pz **250**
explorer **BIANCO**



wall 15x30 | 4 pz **250**
explorer **GRIGIO**



wall 15x30 | 4 pz **250**
explorer **NERO**


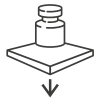
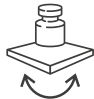


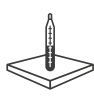



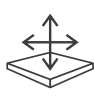
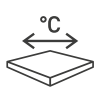




Mosaico su rete utilizzabile anche per rivestimento. Mosaic on net to be used for wall or tiling too.
Netzwerklebets Mosaik, welches sich auch als Wandverkleidung eignet. Mosaïque sur support utilisable également pour le revêtement
Mosaico en red utilizable también como revestimiento. Мозаика на сетке, может использоваться также и для облицовки.

CARATTERISTICHE TECNICHE*

TECHNICAL CHARACTERISTICS . CARACTERISTIQUES TECHNIQUES . TECHNISCHE DATEN

CARACTERÍSTICAS TÉCNICAS . ТЕХНИЧЕСКИЕ ХАРАКТЕРИСТИКИ

CARATTERISTICA TECNICA TECHNICAL CHARACTERISTIC CARACTERISTIQUE TECHNIQUE TECHNISCHE EIGENSCHAFT CARACTERÍSTICA TÉCNICA ТЕХНИЧЕСКАЯ ХАРАКТЕРИСТИКА	NORMA DI RIFERIMENTO REFERENCE STANDARD NORME DE REFERENCE BESUGSNORM NORMA DE REFERENCIA ИСПОЛЗУЕМЫЙ СТАНДАРТ	VALORE RICHIESTO VALUE REQUIRED VALEUR REQUISE GEFORDERTER WERT VALOR REQUERIDO ТРЕБУЕМОЕ ЗНАЧЕНИЕ
assorbimento d'acqua (E) water absorption (E) absorption d'eau (E) Feuchtigkeitseufnahme (E) absorción de agua (E) водопоглощение (E)	 ISO 10545-3	≤ 0,5%
forza di rottura (S) breaking strength (S) contrainte de rupture (S) Bruchkraft (S) fuerza de rotura (S) сопротивление разрыву (S)	 ISO 10545-4	spessore ≥ 7,5mm ≥ 1300 N spessore < 7,5mm ≥ 700 N
resistenza alla flessione (R) bending strength (R) résistance à la flexion (R) mechanischer widerstand (R) resistencia a la flexión (R) сопротивление изгибу (R)	 ISO 10545-4	≥ 35 N/mm ²
resistenza all'abrasione profonda deep abrasion resistance resistance à l'usure en profondeur Tiefen-Abriebbeständigkeit resistencia a la abrasión profunda стойкость к глубокому истиранию	 ISO 10545-6	≤ 175 mm ³
resistenza all'abrasione superficiale PEI resistance to abrasion PEI résistance à l'abrasion PEI Widerständigkeit gegen Oberflächenabnutzung PEI resistencia a la abrasión superficial PEI стойкость к глубокому истиранию	 ISO 10545-7	secondo i dati del costruttore according to producer's selon les éléments du constructeur laut Angaben des Herstellers según los datos del fabricante согласно данным изготовителя
resistenza agli sbalzi termici thermal shock resistance résistance aux écarts de température Temperaturwechselsbeständigkeit resistencia al choque térmico стойкость к перепадам температуры	 ISO 10545-9	nessun campione deve presentare difetti visibili no sample must show visible defects aucun échantillon ne doit présenter des défauts visibles Kein Exemplar soll sichtbare Schäden aufweisen ninguna muestra debe presentar defectos visibles ни один образец не должен иметь видимых дефектов
resistenza al gelo frost resistance résistance au gel Frostbeständigkeit resistencia al hielo морозостойкость	 ISO 10545-12	resistenti resistant résistants Widerstandsfähig resistentes стойкие
fattore di resistenza alla scivolosità anm-skeed resistance grade gré de résistance à la glissance Rutschfestigkeit factor de resistencia al deslizamiento сопротивление скольжению	 DIN 51130	secondo i dati del costruttore according to producer's selon les éléments du constructeur laut Angaben des Herstellers según los datos del fabricante согласно данным изготовителя
fattore di resistenza alla scivolosità in presenza di acqua a piedi nudi slip resistance factor in the presence of water and bare feet facteur de résistance à la glissance pieds nus en présence d'eau Rutschfestigkeit im Nassbereich beim Begehen mit bloßen Füßen factor de resistencia al deslizamiento en presencia de agua con pies descalzos коэффициент устойчивости к скольжению босыми ногами при наличии воды	 DIN 51097	secondo i dati del costruttore according to producer's selon les éléments du constructeur laut Angaben des Herstellers según los datos del fabricante согласно данным изготовителя
caratteristiche dimensionali size characteristics caracteristiques dimensionelle Masseigenschaften características dimensionales геометрические параметры	 ISO 10545-2	lunghezza e larghezza / length and width / longueur et largeur Länge und Breite / longitud y anchura / длина и ширина ± 0,6%(max+2mm) spessore / thickness / épaisseur / Stärke / espesor / толщина ± 5,0%(max+2mm) ortogonalità / wedging / orthogonalité / Rechtwinkligkeit ortogonalidad / перпендикулярность ± 0,5%(max+2mm) planarità / flatness / planéité / Ebenflächigkeit / planaridad / плоскостность ± 0,5%(max+2mm)
coefficiente di dilatazione termica lineare linear thermal expansion coefficient coefficient de expansion térmica lineal Wärmeausdehnungskoeffizient coeficiente de dilatación térmica lineal коэффициент линейного теплового расширения	 ISO 10545-8	metodo di prova disponibile test method available méthode d'essai disponible Verfügbare Prüfmethode método de ensayo disponible предусмотрен метод испытаний
resistenza ai prodotti chimici resistance to chemicals résistance aux produits chimiques Chemikaliendestigkeit resistencia química устойчивость к воздействию химических агентов	 ISO 10545-13	min. GB-UB
resistenza alle macchie stain resistance résistance aux taches Fleckenfestigkeit resistencia a las manchas стойкость к образованию пятен	 ISO 10545-14	classe ≥ 3

* Secondo la norma EN 14411 (ISO 13006) metodi di prova UNI EN ISO 10545 Appendice G per piastrelle ceramiche pressate a secco a basso assorbimento d'acqua Es0,5% Gruppo B1a.

Following the EN 14411 (ISO 13006) norms and test cases UNI EN ISO 10545 appendix G for ceramic tiles dry pressed with low water absorption Es0,5% group B1a.

Selon les normes EN 14411 (ISO 13006) méthodes d'essais UNI EN ISO 10545 Appendice G pour carreaux céramiques pressés à sec, à basse absorption d'eau Es0,5% groupe B1a.

Nach der Norm EN 14411 (ISO 13006) Prüfmethode UNI EN ISO 10545 Zulage G für trockenengepresste Fliesen mit niedriger Wasseraufnahme Es0,5% Gruppo B1a.

Según la norma EN 14411 (ISO 13006) métodos de ensayo UNI EN ISO 10545 Apéndice G para baldosas cerámicas prensadas en seco con baja absorción de agua Es0,5% Grupo B1a.

В соответствии с требованиями стандарта EN 14411 (ISO 13006), методы испытаний по UNI EN ISO 10545, Приложение G, для керамической плитки сухого прессования с низким водопоглощением Es0,5%, группа B1a.

GRES PORCELLANATO COLORATO IN MASSA **
 PORCELAIN TILES WITH COLOURED BODY
 GRÈS CÉRAME TEINTE DANS LA MASSE
 EINGEFAERTES FEINSTEINZEUG
 GRES PORCELÁNICO COLOREADO EN MASA
 ЦВЕТНОЙ КЕРАМОГРАНИТ, ПРОКРАШЕННЫЙ ПО ВСЕЙ МАССЕ

conforme
 according to
 conformes
 Gemä
 conforme
 соответствует

conforme
 according to
 conformes
 Gemä
 conforme
 соответствует

conforme
 according to
 conformes
 Gemä
 conforme
 соответствует

conforme
 according to
 conformes
 Gemä
 conforme
 соответствует

conforme
 according to
 conformes
 Gemä
 conforme
 соответствует

resistenti
 resistant
 résistants
 Widerstandsfähig
 resistente
 соответствует

indicato sul catalogo
 indicated in the catalogue
 indiqué sur le catalogue
 im Prospekt angegeben
 indicado en el catálogo
 приведено в каталоге

indicato sul catalogo
 indicated in the catalogue
 indiqué sur le catalogue
 im Prospekt angegeben
 indicado en el catálogo
 приведено в каталоге

conforme
 according to
 conformes
 Gemä
 conforme
 соответствует

$\alpha \leq 7 \times 10^{-6}/^{\circ}\text{C}$

conforme
 according to
 conformes
 Gemä
 conforme
 соответствует

conforme
 according to
 conformes
 Gemä
 conforme
 соответствует

**** Rispondenza alla norma**

Accordance to the norme
 Correspondance à la norme
 Übereinstimmung an die
 Norma conformidad con la norma
 Соответствие требованиям стандарта

GRUPPO CERAMICHE
GRESMALT

GRUPPO CERAMICHE GRESMALT SPA
via statale 467, 45
42013 casalgrande (re) italy



Ceramics of Italy

SINTESI[®]
CERAMICA ITALIANA

sede commerciale
via mosca 38 - 41049 sassuolo (mo) italy
tel. +39 0536 867 011
fax +39 0536 867 030
info@gresmalt.it - www.sintesiceramica.it