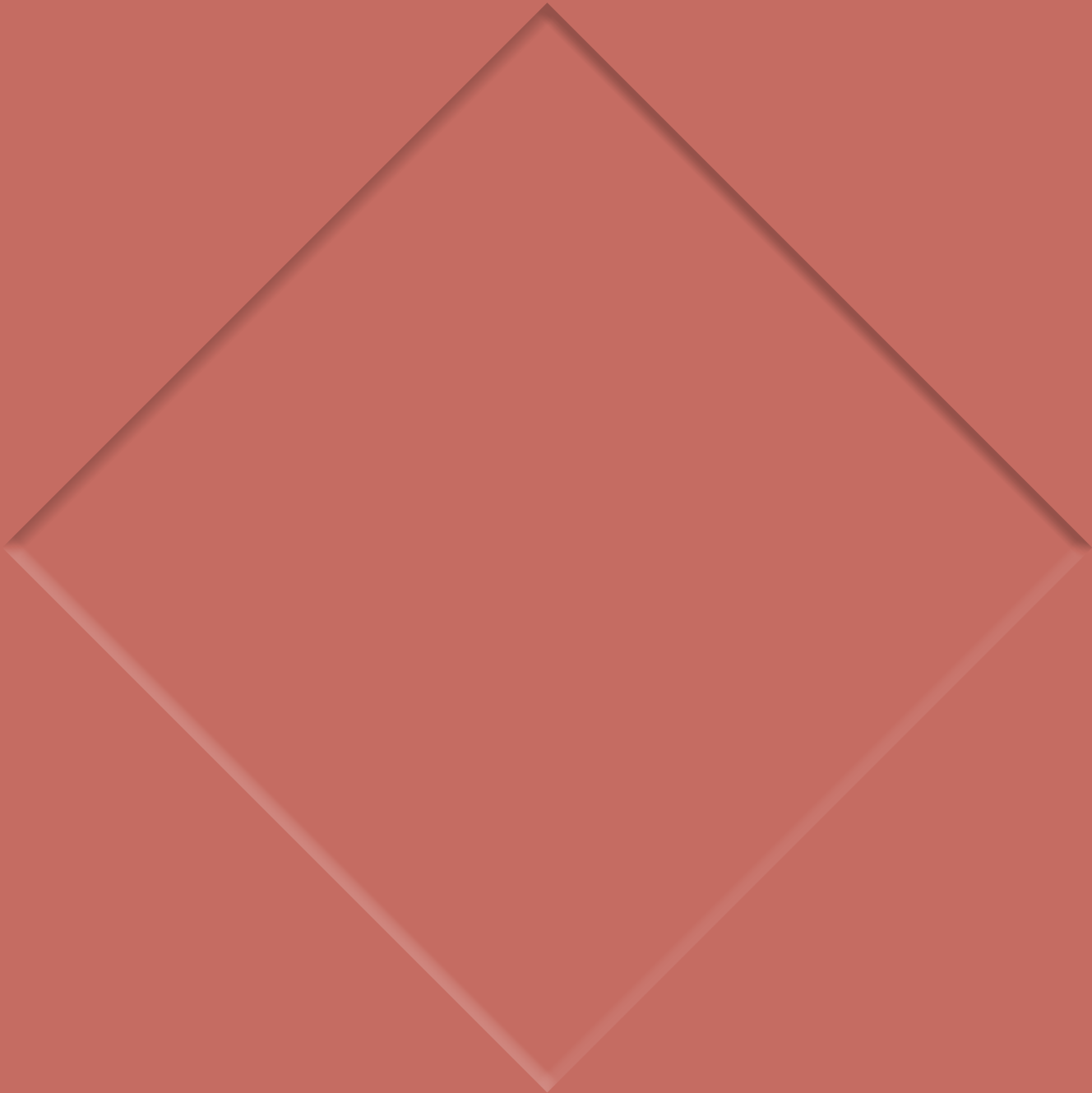


# FLOW



**SINTESI**<sup>®</sup>  
CERAMICA ITALIANA

FLOW TAUPE 80,2x80,2 RET - FLOW MIX TREND DEC 20x20



# FLOW

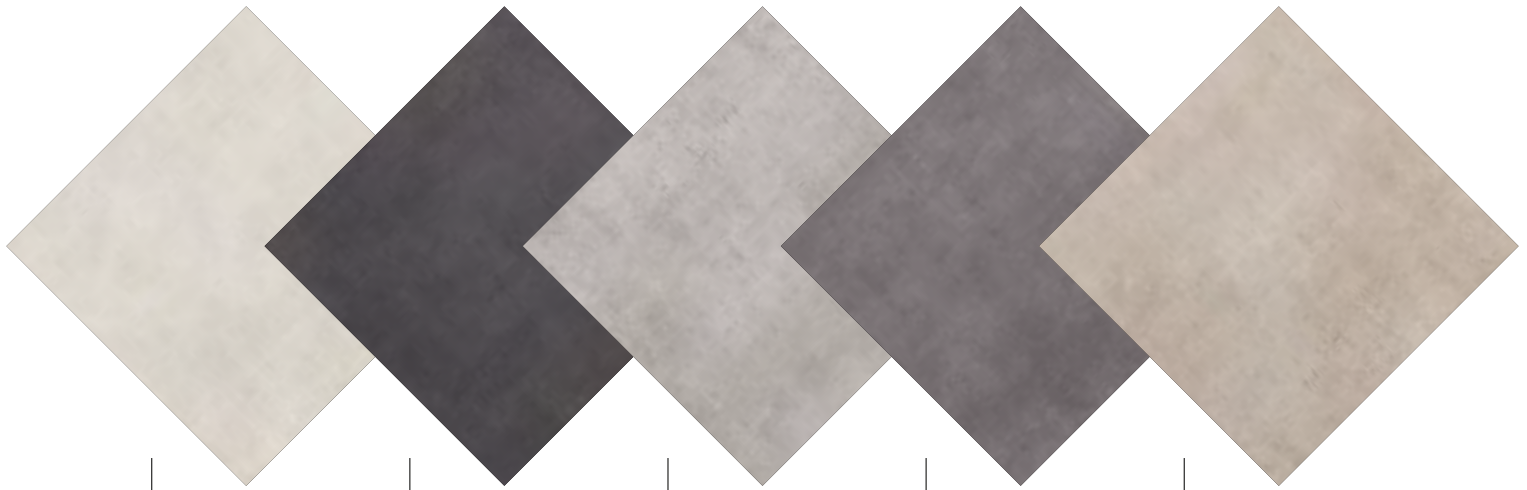
gres porcellanato colorato in massa (digitale)

porcelain tiles with coloured body (digital) . grès cérame teinte dans la masse (digital)

Eingefärbtes Feinsteinzeug (digital) . gres porcelánico coloreado en masa (digital)

цветной керамогранит, прокрашенный по всей массе (струйный)

GRES PORCELLANATO COLORATO IN MASSA (DIGITALE)  
PORCELAIN TILES WITH COLOURED BODY (DIGITAL) . GRÈS CÉRAME TEINTE DANS LA MASSE (DIGITAL)  
EINGEFAERBTES FEINSTEINZEUG (DIGITAL) . GRES PORCELÁNICO COLOREADO EN MASA (DIGITAL)  
ЦВЕТНОЙ КЕРАМОГРАНИТ, ПРОКРАШЕННЫЙ ПО ВСЕЙ МАССЕ (СТРУЙНЫЙ)



**WHITE**

**BLACK**

**GREY**

**SMOKE**

**TAUPE**

## WHITE



80,2x80,2

31<sup>1/2</sup>x31<sup>1/2</sup>**WHITE ret** | 2 pz - R9 **802****WHITE ret lap** | 2 pz **804**

60,4x60,4

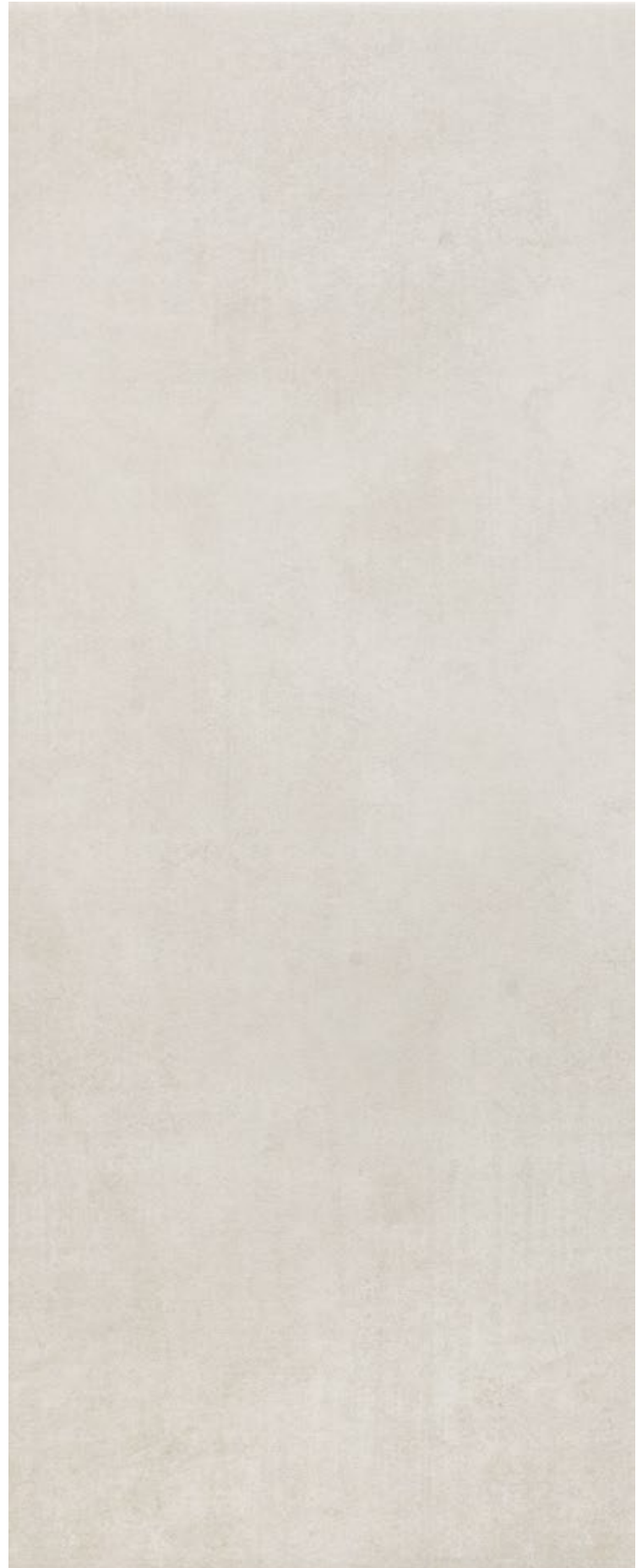
24"x24"

**WHITE** | 4 pz - R9 **693****WHITE HP** | 3 pz **730****WHITE ret 60x60** | 4 pz - R9 **735****WHITE HP ret 60x60** | 3 pz **750****WHITE ret lap 60x60** | 4 pz **760**

45x45

17<sup>3/4</sup>x17<sup>3/4</sup>**WHITE** | 7 pz - R9 **680**

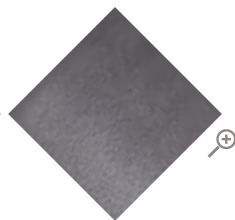
20x20

7<sup>7/8</sup>x7<sup>7/8</sup>**WHITE** | 34 pz - R9 **570**

## BLACK

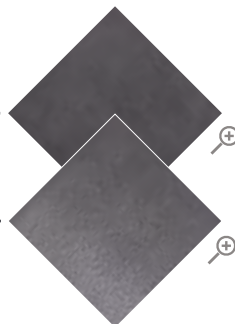


80,2x80,2

31<sup>1</sup>/<sub>2</sub>x31<sup>1</sup>/<sub>2</sub>BLACK ret | 2 pz - R9 **802**BLACK ret lap | 2 pz **804**

60,4x60,4

24"x24"

BLACK | 4 pz - R9 **693**BLACK HP | 3 pz **730**BLACK antislip | 4 pz - R11 **695**BLACK ret 60x60 | 4 pz - R9 **735**BLACK HP ret 60x60 | 3 pz **750**BLACK ret lap 60x60 | 4 pz **760**

45x45

17<sup>3</sup>/<sub>4</sub>x17<sup>3</sup>/<sub>4</sub>BLACK | 7 pz - R9 **680**

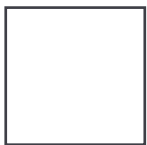
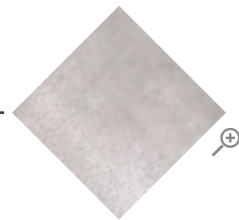
20x20

7<sup>7</sup>/<sub>8</sub>x7<sup>7</sup>/<sub>8</sub>BLACK | 34 pz - R9 **570**

## GREY

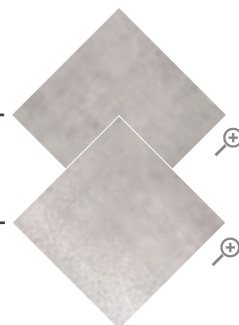


80,2x80,2

31<sup>1</sup>/<sub>2</sub>x31<sup>1</sup>/<sub>2</sub>**GREY ret** | 2 pz - R9 **802****GREY ret lap** | 2 pz **804**

60,4x60,4

24"x24"

**GREY** | 4 pz - R9 **693****GREY HP** | 3 pz **730****GREY antislip** | 4 pz - R11 **695****GREY ret 60x60** | 4 pz - R9 **735****GREY HP ret 60x60** | 3 pz **750****GREY ret lap 60x60** | 4 pz **760**

45x45

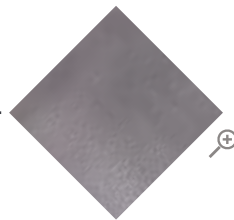
17<sup>3</sup>/<sub>4</sub>x17<sup>3</sup>/<sub>4</sub>**GREY** | 7 pz - R9 **680**

# SMOKE



80,2x80,2  
31<sup>1</sup>/<sub>2</sub>x31<sup>1</sup>/<sub>2</sub>

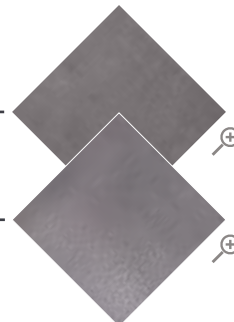
**SMOKE ret** | 2 pz - R9 **802**  
**SMOKE ret lap** | 2 pz **804**



60,4x60,4  
24"x24"

**SMOKE** | 4 pz - R9 **693**  
**SMOKE HP** | 3 pz **730**

**SMOKE antislip** | 4 pz - R11 **695**  
**SMOKE ret 60x60** | 4 pz - R9 **735**  
**SMOKE HP ret 60x60** | 3 pz **750**  
**SMOKE ret lap 60x60** | 4 pz **760**

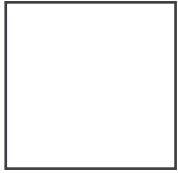


45x45  
17<sup>3</sup>/<sub>4</sub>x17<sup>3</sup>/<sub>4</sub>

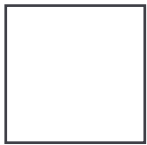
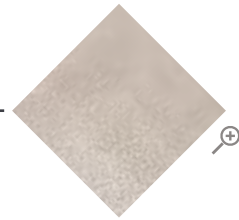
**SMOKE** | 7 pz - R9 **680**



## TAUPE

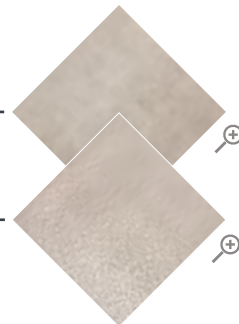


80,2x80,2

31<sup>1</sup>/<sub>2</sub>x31<sup>1</sup>/<sub>2</sub>TAUPE ret | 2 pz - R9 **802**TAUPE ret lap | 2 pz **804**

60,4x60,4

24"x24"

TAUPE | 4 pz - R9 **693**TAUPE HP | 3 pz **730**TAUPE antislip | 4 pz - R11 **695**TAUPE ret 60x60 | 4 pz - R9 **735**TAUPE HP ret 60x60 | 3 pz **750**TAUPE ret lap 60x60 | 4 pz **760**

45x45

17<sup>3</sup>/<sub>4</sub>x17<sup>3</sup>/<sub>4</sub>TAUPE | 7 pz - R9 **680**





# FLOW

pezzi speciali . special pieces . pièces spéciales . Formteile . piezas especiales . нестандартные детали



battiscopa 7,5x45 | 25 pz **70**

flow **WHITE** bat  
flow **BLACK** bat  
flow **GREY** bat  
flow **SMOKE** bat  
flow **TAUPE** bat



battiscopa\* 7,5x60,4 | 16 pz **110**

flow **WHITE** bat  
flow **BLACK** bat  
flow **GREY** bat  
flow **SMOKE** bat  
flow **TAUPE** bat

\* abbinabili ai fondi della serie flow tech

can be matched with all plain tiles in the series flow tech  
peuvent s'associer avec les carreaux de fond de la série flow tech  
mit den Fliesen der Serie kombinierbar flow tech  
combinable con las baldosas de la serie flow tech  
применимы к основам серии flow tech

tabella imballi . packing . emballages . Verpackung . tabla de embalajes . таблица вариантов упаковки

	Δ	pz/box	m <sup>2</sup> /box	kg/m <sup>2</sup>	box/plt	m <sup>2</sup> /plt	kg/plt
80,2x80,2 ret	9,8	2	1,29	19,35	36	46,44	924
80,2x80,2 ret lap	10,0	2	1,29	19,35	36	46,44	924
60,4x60,4 / antislip	9,0	4	1,46	17,50	32	46,72	843
60,4x60,4 hp	9,8	3	1,10	19,35	40	44,00	876
60x60 ret / ret lap	9,0	4	1,44	17,50	32	46,08	831
60x60 ret hp	9,8	3	1,08	19,35	40	43,20	861
45x45	8,8	7	1,42	17,50	48	68,16	1218
20x20	8,2	34	1,36	16,20	48	65,28	1082
20x20 dec	8,2	34	1,36	16,20	48	65,28	1082



decori . decors . décors . Dekore . decoraciones . декоры



decoro 20x20 | 34 pz **680**  
flow mix classic dec\*



decoro 20x20 | 34 pz **680**  
flow classic bubble dec



decoro 20x20 | 34 pz **680**  
flow classic beak dec



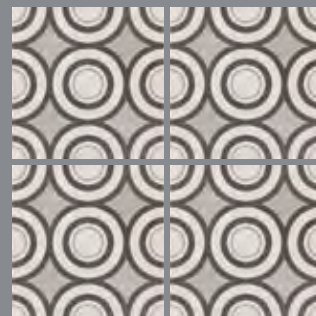
decoro 20x20 | 34 pz **680**  
flow classic square dec



decoro 20x20 | 34 pz **680**  
flow classic flower dec



decoro 20x20 | 34 pz **680**  
flow mix trend dec\*



decoro 20x20 | 34 pz **680**  
flow trend bubble dec



decoro 20x20 | 34 pz **680**  
flow trend beak dec



decoro 20x20 | 34 pz **680**  
flow trend square dec



decoro 20x20 | 34 pz **680**  
flow trend flower dec

\* Non è garantito un numero minimo di soggetti differenti all'interno della stessa scatola.  
There is no guaranteed minimum quantity of different items in the same box.  
On ne garantit pas un nombre minimum de pièces différentes dans une même boîte.  
Es ist nicht garantiert, dass eine Mindestanzahl der verschiedenen Farbtöne in einem Karton enthalten ist.  
No se garantiza un número mínimo de temas diferentes dentro de la misma caja.  
Не обеспечивается минимальное количество различных объектов в одной коробке.


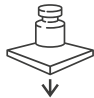
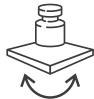


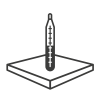



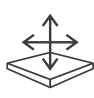
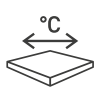






# CARATTERISTICHE TECNICHE\*

TECHNICAL CHARACTERISTICS . CARACTERISTIQUES TECHNIQUES . TECHNISCHE DATEN

CARACTERÍSTICAS TÉCNICAS . ТЕХНИЧЕСКИЕ ХАРАКТЕРИСТИКИ

CARATTERISTICA TECNICA TECHNICAL CHARACTERISTIC CARACTERISTIQUE TECHNIQUE TECHNISCHE EIGENSCHAFT CARACTERÍSTICA TÉCNICA ТЕХНИЧЕСКАЯ ХАРАКТЕРИСТИКА	NORMA DI RIFERIMENTO REFERENCE STANDARD NORME DE REFERENCE BESUGSNORM NORMA DE REFERENCIA ИСПОЛЪЗУЕМЫЙ СТАНДАРТ	VALORE RICHIESTO VALUE REQUIRED VALEUR REQUISE GEFORDERTER WERT VALOR REQUERIDO ТРЕБУЕМОЕ ЗНАЧЕНИЕ
<b>assorbimento d'acqua (E)</b> water absorption (E) absorption d'eau (E) Feuchtigkeitseufnahme (E) absorción de agua (E) водопоглощение (E)	 ISO 10545-3	≤ 0,5%
<b>forza di rottura (S)</b> breaking strength (S) contrainte de rupture (S) Bruchkraft (S) fuerza de rotura (S) сопротивление разрыву (S)	 ISO 10545-4	spessore ≥ 7,5mm ≥ 1300 N spessore < 7,5mm ≥ 700 N
<b>resistenza alla flessione (R)</b> bending strength (R) résistance à la flexion (R) mechanischer widerstand (R) resistencia a la flexión (R) сопротивление изгибу (R)	 ISO 10545-4	≥ 35 N/mm <sup>2</sup>
<b>resistenza all'abrasione profonda</b> deep abrasion resistance resistance à l'usure en profondeur Tiefen-Abriebbeständigkeit resistencia a la abrasión profunda стойкость к глубокому истиранию	 ISO 10545-6	≤ 175 mm <sup>3</sup>
<b>resistenza all'abrasione superficiale PEI</b> resistance to abrasion PEI résistance à l'abrasion PEI Widerständigkeit gegen Oberflächenabnutzung PEI resistencia a la abrasión superficial PEI стойкость к глубокому истиранию	 ISO 10545-7	<b>secondo i dati del costruttore</b> according to producer's selon les éléments du constructeur laut Angaben des Herstellers según los datos del fabricante согласно данным изготовителя
<b>resistenza agli sbalzi termici</b> thermal shock resistance résistance aux écarts de température Temperaturwechselsbeständigkeit resistencia al choque térmico стойкость к перепадам температуры	 ISO 10545-9	<b>nessun campione deve presentare difetti visibili</b> no sample must show visible defects aucun échantillon ne doit présenter des défauts visibles Kein Exemplar soll sichtbare Schäden aufweisen ninguna muestra debe presentar defectos visibles ни один образец не должен иметь видимых дефектов
<b>resistenza al gelo</b> frost resistance résistance au gel Frostbeständigkeit resistencia al hielo морозостойкость	 ISO 10545-12	<b>resistenti</b> resistant résistants Widerstandsfähig resistentes стойкие
<b>fattore di resistenza alla scivolosità</b> anm-skeed resistance grade gré de résistance à la glissance Rutschfestigkeit factor de resistencia al deslizamiento сопротивление скольжению	 DIN 51130	<b>secondo i dati del costruttore</b> according to producer's selon les éléments du constructeur laut Angaben des Herstellers según los datos del fabricante согласно данным изготовителя
<b>fattore di resistenza alla scivolosità in presenza di acqua a piedi nudi</b> slip resistance factor in the presence of water and bare feet facteur de résistance à la glissance pieds nus en présence d'eau Rutschfestigkeit im Nassbereich beim Begehen mit bloßen Füßen factor de resistencia al deslizamiento en presencia de agua con pies descalzos коэффициент устойчивости к скольжению босыми ногами при наличии воды	 DIN 51097	<b>secondo i dati del costruttore</b> according to producer's selon les éléments du constructeur laut Angaben des Herstellers según los datos del fabricante согласно данным изготовителя
<b>caratteristiche dimensionali</b> size characteristics caracteristiques dimensionelle Masseigenschaften características dimensionales геометрические параметры	 ISO 10545-2	<b>lunghezza e larghezza / length and width / longueur et largeur</b> Länge und Breite / longitud y anchura / длина и ширина ± 0,6%(max+2mm) <b>spessore / thickness / épaisseur / Stärke / espesor / толщина</b> ± 5,0%(max+2mm) <b>ortogonalità / wedging / orthogonalité / Rechtwinkligkeit</b> ortogonalidad / перпендикулярность ± 0,5%(max+2mm) <b>planarità / flatness / planéité / Ebenflächigkeit / planaridad / плоскостность</b> ± 0,5%(max+2mm)
<b>coefficiente di dilatazione termica lineare</b> linear thermal expansion coefficient coefficient de expansion térmica lineal Wärmeausdehnungskoeffizient coeficiente de dilatación térmica lineal коэффициент линейного теплового расширения	 ISO 10545-8	<b>metodo di prova disponibile</b> test method available méthode d'essai disponible Verfügbare Prüfmethode método de ensayo disponible предусмотрен метод испытаний
<b>resistenza ai prodotti chimici</b> resistance to chemicals résistance aux produits chimiques Chemikaliendestigkeit resistencia química устойчивость к воздействию химических агентов	 ISO 10545-13	min. GB-UB
<b>resistenza alle macchie</b> stain resistance résistance aux taches Fleckenfestigkeit resistencia a las manchas стойкость к образованию пятен	 ISO 10545-14	classe ≥ 3

\* Secondo la norma EN 14411 (ISO 13006) metodi di prova UNI EN ISO 10545 Appendice G per piastrelle ceramiche pressate a secco a basso assorbimento d'acqua Es0,5% Gruppo B1a.

Following the EN 14411 (ISO 13006) norms and test cases UNI EN ISO 10545 appendix G for ceramic tiles dry pressed with low water absorption Es0,5% group B1a.

Selon les normes EN 14411 (ISO 13006) méthodes d'essais UNI EN ISO 10545 Appendice G pour carreaux céramiques pressés à sec, à basse absorption d'eau Es0,5% groupe B1a.

Nach der Norm EN 14411 (ISO 13006) Prüfmethode UNI EN ISO 10545 Zulage G für trockenengepresste Fliesen mit niedriger Wasseraufnahme Es0,5% Gruppo B1a.

Según la norma EN 14411 (ISO 13006) métodos de ensayo UNI EN ISO 10545 Apéndice G para baldosas cerámicas prensadas en seco con baja absorción de agua Es0,5% Grupo B1a.

В соответствии с требованиями стандарта EN 14411 (ISO 13006), методы испытаний по UNI EN ISO 10545, Приложение G, для керамической плитки сухого прессования с низким водопоглощением Es0,5%, группа B1a.

**GRES PORCELLANATO COLORATO IN MASSA \*\***  
 PORCELAIN TILES WITH COLOURED BODY  
 GRÈS CÉRAME TEINTE DANS LA MASSE  
 EINGEFAERTES FEINSTEINZEUG  
 GRES PORCELÁNICO COLOREADO EN MASA  
 ЦВЕТНОЙ КЕРАМОГРАНИТ, ПРОКРАШЕННЫЙ ПО ВСЕЙ МАССЕ

conforme  
 according to  
 conformes  
 Gemä  
 conforme  
 соответствует

conforme  
 according to  
 conformes  
 Gemä  
 conforme  
 соответствует

conforme  
 according to  
 conformes  
 Gemä  
 conforme  
 соответствует

conforme  
 according to  
 conformes  
 Gemä  
 conforme  
 соответствует

conforme  
 according to  
 conformes  
 Gemä  
 conforme  
 соответствует

resistenti  
 resistant  
 résistants  
 Widerstandsfähig  
 resistente  
 соответствует

indicato sul catalogo  
 indicated in the catalogue  
 indiqué sur le catalogue  
 im Prospekt angegeben  
 indicado en el catálogo  
 приведено в каталоге

indicato sul catalogo  
 indicated in the catalogue  
 indiqué sur le catalogue  
 im Prospekt angegeben  
 indicado en el catálogo  
 приведено в каталоге

conforme  
 according to  
 conformes  
 Gemä  
 conforme  
 соответствует

$\alpha \leq 7 \times 10^{-6}/^{\circ}\text{C}$

conforme  
 according to  
 conformes  
 Gemä  
 conforme  
 соответствует

conforme  
 according to  
 conformes  
 Gemä  
 conforme  
 соответствует

**\*\* Rispondenza alla norma**

Accordance to the norme  
 Correspondance à la norme  
 Übereinstimmung an die  
 Norma conformidad con la norma  
 Соответствие требованиям стандарта

GRUPPO CERAMICHE  
**GRESMALT**

GRUPPO CERAMICHE GRESMALT SPA  
via statale 467, 45  
42013 casalgrande (re) italy



Ceramics of Italy

**SINTESI**<sup>®</sup>  
CERAMICA ITALIANA

sede commerciale  
via mosca 38 - 41049 sassuolo (mo) italy  
tel. +39 0536 867 011  
fax +39 0536 867 030  
info@gresmalt.it - www.sintesiceramica.it