

terracotta collection

**SINTESI**



terracotta ocra 20x40,4



terracotta cotto 20x40,4 grip

---

## GLAZED PORCELAIN TILES

PEI IV

R11  
grip

B  
grip

V3

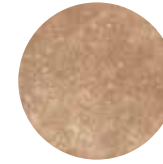


---

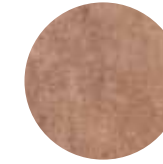
## COLOURS



ocra



mattone



cotto

---

## SURFACES / IN



nat

## SURFACES / OUTDOOR



grip  
**ONE4ALL**

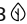
---

## SIZES



20x40,4 | 8"x16"

± 8,2 mm

• nat  
• grip R11B 

terracotta collection



ocra

mattone

cotto



terracotta ocra 20x40,4

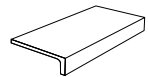
# terracotta collection

## TECH INFO

### STONE&CLASSIC EFFECT









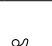
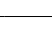



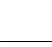
terracotta cotto 20x40,4



**elle grip**  
15x30x3,7 | 6"x12"x1 1/4"  
available in all colours

SIZES	mm	pcs/box	sqm/box	kg/sqm	box/plt	sqm/plt	kg/plt
20x40,4   8"x16"	8,2	18	1,46	15,90	48	70,08	1139
20x40,4   8"x16" grip	8,2	18	1,46	15,90	48	70,08	1139
15x30x3,7   6"x12"x1 1/4" elle grip	9	8	-	-	-	-	-

For the complete range and special pieces of 20 mm products, consult the TWENTY catalogue. Per la gamma completa e i pezzi speciali dei prodotti a spessore 20 mm consultare il catalogo TWENTY. Veuillez consulter le catalogue TWENTY pour voir la gamme complète ainsi que les pièces spéciales des produits de 20 mm d'épaisseur. Das komplette Sortiment und die Sonderteile der 20 mm dicken Produkte finden Sie im TWENTY Katalog.

TECHNICAL SPECIFICATION CARATTERISTICA TECNICA CARACTÉRISTIQUE TECHNIQUE TECHNISCHE EIGENSCHAFT	REFERENCE STANDARD NORMA DI RIFERIMENTO NORME DE REFERENCE BESUGSNORM	REQUIRED VALUE VALORE RICHIESTO VALEUR REQUISE GEFORDERTER WERT	COMPLIANCE WITH THE STANDARD RISPONDEZZA ALLA NORMA CONFORMITÉ À LA NORME EINHALTUNG DER NORM
<b>water absorption (E)</b> assorbimento d'acqua (E) absorption d'eau (E) Wasseraufnahme (E)	 <b>ISO 10545-3</b>	≤ <b>0,5%</b>	according to conforme Konform
<b>breaking strength (S)</b> forza di rottura (S) force de rupture (S) Bruchkraft (S)	 <b>ISO 10545-4</b>	thickness ≥ <b>7,5mm</b> ≥ <b>1300 N</b> thickness < <b>7,5mm</b> ≥ <b>700 N</b>	according to conforme Konform
<b>bending strength (R)</b> resistenza alla flessione (R) résistance à la flexion (R) Biegefestigkeit (R)	 <b>ISO 10545-4</b>	≥ <b>35 N/mm²</b>	according to conforme Konform
<b>deep abrasion resistance</b> resistenza all'abrasione profonda résistance à l'abrasion profonde Beständigkeit gegenüber Tiefenabrieb	 <b>ISO 10545-6</b>	≤ <b>175 mm³</b>	according to conforme Konform
<b>thermal shock resistance</b> resistenza agli sbalzi termici résistance aux chocs thermiques Beständigkeit gegenüber Temperaturschwankungen	 <b>ISO 10545-9</b>	<b>no sample must have visible defects</b> nessun campione deve presentare difetti visibili aucun échantillon ne doit présenter de défauts visibles kein Muster darf sichtbare Defekte aufweisen	according to conforme Konform
<b>frost resistance</b> resistenza al gelo résistance au gel Frostbeständigkeit	 <b>ISO 10545-12</b>	<b>resistant</b> resistenti résistants widerstandsfähig	<b>resistant</b> resistenti résistants widerstandsfähig
<b>slip resistance value</b> fattore di resistenza alla scivolosità facteur de résistance à la glissance Faktor der Rutschfestigkeit	 <b>DIN EN 16165 - ANNEX B</b>	according to <b>manufacturer's data</b> secondo i dati del costruttore selon les données du fabricant gemäß den Daten des Herstellers	<b>R11 grip</b>
<b>slip resistance value for walking on wet surface with bare feet</b> fattore di resistenza alla scivolosità in presenza di acqua a piedi nudi facteur de résistance à la glissance en présence d'eau pieds nus Faktor der Rutschfestigkeit bei Vorhandensein von Wasser barfüßig	 <b>DIN EN 16165 - ANNEX A</b>	according to <b>manufacturer's data</b> secondo i dati del costruttore selon les données du fabricant gemäß den Daten des Herstellers	<b>B grip</b>
<b>sizing features</b> caratteristiche dimensionali caractéristiques dimensionelle Abmessungen	 <b>ISO 10545-2</b>	<b>length and width</b> lunghezza e larghezza / longueur et largeur / Länge und Breite ± <b>0,6%</b> (max±2mm) <b>thickness</b> spessore / épaisseur / Stärke ± <b>5,0%</b> (max±0,5mm) <b>squareness</b> ortogonalità / orthogonalité / Rechtwinkligkeit ± <b>0,5%</b> (max±2mm) <b>flatness</b> planarità / planéité / Ebenheit ± <b>0,5%</b> (max±2mm)	according to conforme Konform
<b>linear thermal expansion coefficient</b> coefficiente di dilatazione termica lineare coefficient de dilatation thermique linéaire Koeffizient der linearen Wärmedehnung	 <b>ISO 10545-8</b>	<b>test method available</b> metodo di prova disponibile méthode d'essai disponible Verfügbare Prüfmethode	<b>α ≤ 7 x 10<sup>-6</sup>/°C</b>
<b>chemical resistance</b> resistenza ai prodotti chimici résistance aux produits chimiques Beständigkeit gegenüber Chemikalien	 <b>ISO 10545-13</b>	<b>min. B</b>	according to conforme Konform
<b>stain resistance</b> resistenza alle macchie résistance aux taches Beständigkeit gegenüber Flecken	 <b>ISO 10545-14</b>	<b>classe ≥ 3</b>	according to conforme Konform

\* Following the EN 14411 (ISO 13006) norms and test cases UNI ISO 10545 appendix G for ceramic tiles dry pressed with low water absorption E≤0,5% group Bla. / Secondo la norma EN 14411 (ISO 13006) metodi di prova UNI EN ISO 10545 Appendice G per piastrelle ceramiche pressate a secco a basso assorbimento d'acqua E≤0,5% Gruppo Bla. / Selon les normes EN 14411 (ISO 13006) méthodes d'essais UNI EN ISO 10545 Appendice G pour carreaux céramiques pressés à sec, à basse absorption d'eau E≤0,5% groupe Bla. / Nach der Norm EN 14411 (ISO 13006) Prüfmethode UNI EN ISO 10545 Zulage G für trockengepresste Fliesen mit niedriger Wasseraufnahme E≤0,5% Gruppo Bla.

Ceramiche Gresmalt Group reserves the right to make changes to the products in its catalogue without notice, and cannot be held liable for any direct or indirect damages arising from any changes. For all information and data concerning codes, packaging and weight always refer to the most recent catalogue in force. The manufacturing sizes and the actual sizes of the porcelain stoneware trims and the sizes of products created by cutting porcelain stoneware may differ from the nominal dimensions required by applicable legislation and the related tolerances. The colours and the appearance of the products as shown in this catalogue are purely illustrative. Since ceramic materials tend to vary slightly in terms the colour tones featured in each article, if the items laid come from different production batches or consist of the same material in different sizes (including trims), the customer must check with the company's sales representative beforehand that the various items can be used together.

Gruppo Ceramiche Gresmalt si riserva di modificare i prodotti del proprio catalogo senza preavviso, declinando ogni responsabilità di danni diretti o indiretti derivanti da eventuali modifiche. Per tutti i dati relativi a codici, imballaggi e pesi occorre sempre consultare l'ultimo catalogo aggiornato e in vigore. Le dimensioni di fabbricazione e le dimensioni reali dei pezzi speciali in gres porcellanato e dei sottoformati ottenuti per taglio del gres porcellanato possono derogare dalle dimensioni nominali previste dalle normative vigenti e dalle relative tolleranze. I colori e le caratteristiche estetiche dei materiali così come rappresentati nel presente catalogo sono da ritenere puramente indicativi. Poiché i materiali ceramici sono leggermente variabili nella tonalità di colore che caratterizza ogni articolo, nel caso in cui vengano posati lotti produttivi diversi del medesimo articolo, oppure nel caso in cui vengano posati su una medesima superficie formati diversi del medesimo articolo, inclusi pezzi speciali di corredo, il cliente dovrà verificare a priori con il referente commerciale dell'azienda l'abbinabilità dei diversi materiali che verranno utilizzati.

Gruppo Ceramiche Gresmalt se réserve le droit de modifier les produits de son catalogue sans préavis, en déclinant toute responsabilité en cas de dommages directs ou indirects résultant de d'éventuelles modifications. Pour toutes les données relatives aux codes, aux emballages et au poids, il faut toujours consulter le dernier catalogue mis à jour et en vigueur. Les dimensions de fabrication et les dimensions réelles des pièces spéciales en grès cérame et des sous-formats obtenus par découpe du grès cérame peuvent déroger aux dimensions nominales prévues par les réglementations en vigueur et les tolérances correspondantes. Les couleurs et les caractéristiques esthétiques des matériaux tels que représentés dans ce catalogue doivent être considérées comme purement indicatives. Étant donné que les matériaux céramiques peuvent présenter de légères variations au niveau de la tonalité qui caractérise chaque article, en cas de pose de différents lots de productions ou de différents formats d'un même article sur une même surface, y compris des pièces spéciales, le client devra vérifier a priori avec le référent commercial de la société la possibilité d'associer les différents matériaux utilisés.

Die Firma Gruppo Ceramiche Gresmalt behält sich vor, die Produkte in ihrem Katalog ohne vorherige Ankündigung zu ändern, und lehnt jede Haftung für direkte oder indirekte Schäden ab, die sich aus Änderungen ergeben. Für alle Daten in Bezug auf Codes, Verpackung und Gewichte ist es immer notwendig, den zuletzt überarbeiteten Katalog zu konsultieren. Die Herstellungsabmessungen und die tatsächlichen Abmessungen von Formteilen aus Feinsteinzeug und Unterformaten, die durch das Schneiden von Feinsteinzeug erhalten werden, können von den in den geltenden Vorschriften vorgesehenen Nennabmessungen und den damit verbundenen Toleranzen abweichen. Die Farben und ästhetischen Eigenschaften der Materialien, wie sie in diesem Katalog dargestellt sind, sind als rein indikativ zu betrachten. Da keramische Materialien in dem jeden Artikel kennzeichnenden Farbton leicht unterschiedlich sind, muss der Kunde im Falle der Verlegung verschiedener Produktionschargen desselben Artikels oder für den Fall, dass verschiedene Größen dieses Artikels auf die Oberfläche gelegt werden, einschließlich Sonderstücke, im Voraus mit dem Handelsvertreter des Unternehmens die Kombinierbarkeit der verschiedenen verwendeten Materialien überprüfen.

© sintesi december 2025

Project & Art Direction: ikosweb.it

**SINTESI**  
CERAMICA ITALIANA

sede commerciale e amministrativa  
Via Regina Pacis 136 - 41049 Sassuolo (MO) Italy  
tel. +39 0536 188 3000  
info@gresmalt.it - www.sintesceramica.it

  
Ceramics of Italy

a brand of:

**gresmalt**  
GROUP

